



*...die
musikalische
Wahrheit!*

Philosophie

Musik ist eine Faszination der Sinne.

Sie lädt ein zum Abtauchen in eine Welt der Entspannung und des Wohlbefindens. Fernab des Alltags genießen Sie die Klänge, losgelöst von Stress und Zwängen.

Musik in ihrer natürlichen Form bereichert Ihr Leben.

Zwar wird Musik vornehmlich akustisch wahrgenommen, dennoch spricht sie sämtliche Sinne an. Ein Orchester wird in Ihren Vorstellungen transparent, die Jazzband zum Greifen nah und das Popkonzert zum Live Ereignis. Emotionen machen sich breit und verändern Ihre Sinne. Eine plötzlich auftretende Gänsehaut, ein hervorgerufenes positives Erlebnis aus der Vergangenheit oder ein träumerisches Abtauchen in eine andere Welt sind für Sie ein verdienter Kurzurlaub.

Erleben Sie den typischen Phonar Klang - Musik in Ihrer schönsten Weise.





Klang und Ästhetik

Exzellente Entwicklungsarbeit in Verbindung mit hochwertigen Komponenten stehen für Phonar-Lautsprecher, die weltweit bei Musikliebhabern und der Fachpresse höchste Anerkennung genießen. So ist es zu erklären, dass Phonar-Produkte immer wieder für Referenzen bei Hi-Fi Redaktionen stehen. Diesen formschönen Lautsprechern wird ein besonders gutes Preis-/ Leistungsverhältnis bestätigt.

Wir fühlen uns dieser Tradition im Dienste der Musik verpflichtet und haben mit der Veritas und der Credo zwei Lautsprecher-Serien geschaffen, die Sie begeistern werden.

Veritas

m4 / p4 NEXT



Dieser Monitor Lautsprecher geht trotz seiner geringen Abmessungen klanglich keine Kompromisse ein. Eine breitbandige und bis in den Bassbereich sehr lineare Musikwiedergabe sowie ein für die Größe tiefreichender Bass sind das Ergebnis intensiver Entwicklungsarbeit. In seiner Preisklasse besitzt der m4 NEXT einen ScanSpeak Hochtöner mit einem enormen Auflösungsvermögen. Der Tradition von Phonar folgend ist die Wiedergabe der Musik sehr natürlich.

Die p4 NEXT findet nicht nur optisch hohen Anklang, sondern auch akustisch spielt dieser Lautsprecher über seine Preisklasse hinaus auf sehr hohem Niveau: Präzise und punktgenau reproduziert er die Musik und lässt sowohl Instrumente als auch Stimmen sehr natürlich erscheinen. Die dynamischen Fähigkeiten, gepaart mit einer klanglichen Ausgewogenheit, macht die p4 NEXT zu einer „musikalischen Größe“.



Veritas

p6 NEXT



Zum Einsatz kommen edle Bauteile wie ScanSpeak Chassis und WireWorld Innenverkabelung.

Dieser hochwertige und optisch ansprechende Standlautsprecher basiert auf den musikalischen Tugenden der p4 NEXT. Packend und emotional mitreißend zeigt die p6 NEXT ein großes Maß an Spielfreude, die bis in die tiefen Bassregionen reicht. Die p6 NEXT ist ein fein zeichnender Lautsprecher mit einem sehr differenzierten Klangbild. Selbst höhere Lautstärken in größeren Räumen überträgt sie sauber und kontrolliert.

Veritas

p8 NEXT



Physik und Ästhetik im Einklang.

Die p8 NEXT ist das Flaggschiff der neuen Veritas Next Serie. Diese schlanke Klangsäule besticht durch ihre formschöne Konstruktion. Sie fasziniert durch eine dynamische und zugleich musikalische Authentizität.

Die zwei Tief-Mitteltöner umrahmen den Hochtöner auf der Schallwand in einer D'Appolito Konstruktion. Zusätzlich verfügt die p8 NEXT über einen seitlichen 21cm Bass-treiber. Diese Komposition, in Verbindung mit der außergewöhnlich hohen Güte der Treiber, lässt Sie an jedem Detail der Musik teilhaben. Die p8 bleibt in jeder Lage stets souverän musikalisch und durchdringt eindrucksvoll die untersten Regionen des Frequenzspektrums.

Die p8 NEXT gibt es auch in einer teilaktiven Version. Hierbei wird der seitliche Bass von dem DSP active 200 angetrieben. Durch den digitalen Signalprozessor können akustische Raumprobleme, durch Veränderungen des Filters mit Hilfe vorgegebener Setups, akustisch korrigiert werden.

Technische Daten siehe unter DSP active 200.

Veritas

s8 / c4 NEXT



Mit dem c4 NEXT sind Sie Teil des Filmgeschehens. Durch den Center werden Bilder klanglich hochwertig unterstrichen, sodass Heimkino zum audio-visuellen Erlebnis wird. Durch die schräge Schallwand kann sich der Schall auf direktem Wege zu den Ohren des Hörers ausbreiten. Die symmetrische Anordnung der Lautsprecher vermittelt eine optimale Richtcharakteristik, die gerade bei der Klangwiedergabe eines Center-Lautsprechers sehr wichtig ist.



Der Veritas s8 NEXT ist ein qualitativ hervorragender aktiv geregelter High-End Subwoofer. Das massive Gehäuse ist von innen verstrebt und akustisch optimal gedämmt, um Resonanzen entgegenzuwirken.

Der Class D Hochleistungsverstärker wird von einem digitalen Signalprozessor (DSP) gesteuert. Mit seiner Hilfe können gezielte Anpassungen an die Raumakustik, der übrigen Lautsprecher in der Kette sowie den persönlichen Klangpräferenzen vorgenommen werden.

Der Subwoofer Verstärker verfügt über High- und Low Level Eingänge. Somit kann der Anschluss direkt an einen Verstärker Ausgang oder an einen Vorverstärker bzw. Dolby Digital Decoder erfolgen. Über einen internen „Summierer“ wird aus dem Stereoausgangssignal ein Subwoofer Monosignal gewonnen. Das dynamische Verhalten ist hervorragend und die Kontrolle des 25 cm ScanSpeak Basses wird durch einen hohen Dämpfungsfaktor gewährleistet.



matt/hochglanz schwarz



hochglanz weiss



Nussbaum Furnier




Kirschbaum Furnier

Die Lautsprecher der Veritas NEXT Serie stellen hochwertige Klangmöbel dar, die sich mit ihren unterschiedlichen Designs in Ihre Raumgestaltung einfügen sowie klanglich den hohen Ansprüchen an eine naturgetreue Musikwiedergabe gerecht werden.

Die Verwandtschaft zur Credo Reference kann die Veritas NEXT Serie nicht leugnen. Die um 5 Grad nach hinten geneigte Lautsprecherbox bewirkt eine akustische Phasenkorrektur der Lautsprechereinheiten und verleiht dem Gehäuse eine Asymmetrie, die stehenden Wellen im Gehäuseinneren entgegenwirkt.

Sicherlich einmalig in Ihrer Klasse ist der Einsatz von Chassis des Nobelherstellers ScanSpeak (Hochtöner) sowie Peerless. Die Bauteile der Frequenzweiche sind ebenfalls von hoher Güte und in ihren Werten eng toleriert. Auch die Verwendung einer hochwertigen WireWorld Innenverkabelung belegt die konsequente Umsetzung von „Qualität, Technik und Design“ im Konzept der Veritas NEXT Serie.

 Die Veritas Next Produkte werden in sorgfältiger Handarbeit im Phonar Werk in Tarp – Made in Germany – montiert.



Veritas	<i>m4</i> NEXT	<i>p4</i> NEXT	<i>p6</i> NEXT	<i>p8</i> NEXT	<i>c4</i> NEXT	<i>s8</i> NEXT
Konstruktion	2 Wege	2 1/2 Wege	2 1/2 Wege	d'Appolito + Sub	2 Wege	aktiv Sub
Belastbarkeit	90 / 125 W	125 / 170 W	170 / 240 W	180 / 250 W	115 / 160 W	250 / 320 W
Wirkungsgrad	87 dB (1 W/1 m)	89 dB (1 W/1 m)	87 dB (1 W/1 m)	87 dB (1 W/1 m)	89 dB (1 W/1 m)	aktiv regelbar
Frequenzgang	40 - 27.000 Hz	36 - 27.000 Hz	28 - 27.000 Hz	24 - 27.000 Hz	45 - 27.000 Hz	20 - 200 Hz
Trennfrequenz	2.300 Hz	700 / 2.800 Hz	300 / 2.700 Hz	250 / 2.600 Hz	2.900 Hz	70 - 200 Hz
Nennimpedanz	8 Ω	4 Ω	4 Ω	6 Ω	4 Ω	aktiv
Hochtöner	27 mm	27 mm	27 mm	27 mm	27 mm	-
Tief-Mitteltöner	160 mm	130 mm	130 mm	2 x 130 mm	2 x 130 mm	-
Bass	-	130 mm	160 mm	210 mm	-	250 mm
Phasenregler	-	-	-	-	-	0/180°
Pegelregler	-	-	-	-	-	fernbedienbar
Einschaltautomatik	-	-	-	-	-	bei 10 mV
Abmessungen H x B x T (mm)	300 x 200 x 280	927 x 190 x 295	1000 x 200 x 320	1100 x 200 x 360	159 x 540 x 340	465 x 358 x 400
Gewicht	11 kg	20 kg	25 kg	33 kg	13 kg	26 kg

Credo



Unser musikalisches Glaubensbekenntnis liegt in der wahren klanglichen Ausdruckskraft, der kompromisslosen Technik sowie der ansprechenden Eleganz der Credo Lautsprecher.

Die Erfahrung aus vier Jahrzehnten Lautsprecherentwicklung macht aus diesen Bauteilen „State of the Art“ Lautsprecher.

Kompromisslos in Klang und Technik.

- Premium Chassis von ScanSpeak
- Modulares Low Resonance Gehäusekonzept
- signaltreue Frequenzweichen-Bauteile
- Hochton-Pegelanpassung
- High-End Verkabelung mit WireWorld Eclipse
- WBT High-End Anschlussklemmen
- Doppelwoofer in der Version Credo Reference
- Betrieb teilaktiv möglich
- DSP Raumanpassung möglich

Credo

Primus

Illuminator Chassis
von ScanSpeak



- AirCirc Magnetantrieb



- patentierter Unterhang -
Neodymium Antrieb
(symetricle drive)



Der Credo *Primus* ist ein Monitor-Lautsprecher der Extraklasse.

Er bildet nicht nur die Basis für die Credo *Reference* sondern avanciert durch seine hohe Ausdruckskraft und natürliche Wiedergabe zum Referenz Monitor-Lautsprecher.

Durch sein intelligentes Entwicklungskonzept werden die klanglichen Stärken der ScanSpeak Chassis klar hervorgehoben. Mit seiner hohen Dynamik, einer realistischen Abbildungscharakteristik und einer beeindruckenden Feinauflösung erfüllt der Credo *Primus* höchste Ansprüche an die originalgetreue Musikwiedergabe. Starke Bassimpulse und höhere Pegel kontrolliert dieser Lautsprecher beeindruckend souverän.

Der Credo *Primus* ist mit seiner klanglichen Performance ein ernstzunehmender Konkurrent für hochentwickelte Standlautsprecher in kleinen und mittelgroßen (Hör)Räumen.



Die Basis des Reference Konzepts bildet der Monitor Credo Primus.

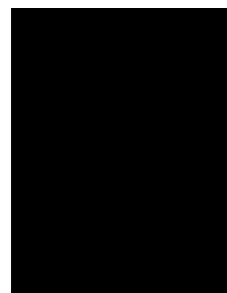
Durch ein zusätzliches Woofermodul mit Illuminator ScanSpeak Chassis avanciert er zu einem Standlautsprecher der Superlative.



Konventionelle Lautsprecher können erst ab einer gewissen Lautstärke ein ausreichend voluminöses Klangbild erzeugen. Die Credo Reference hingegen ist selbst bei geringen Lautstärken in der Lage, das gesamte musikalische Spektrum abzubilden und entfacht eine natürliche Ausdruckskraft, die den Hörer vollständig ins Musikgeschehen eintauchen lässt. Die Bandbreite der musikalischen Übertragung spiegelt alle Frequenzbereiche wieder, für ein vollständiges Klangspektrum. Die Credo Reference ist ein Lautsprecher ohne Kompromisse. Es besteht optional die Möglichkeit die Credo Reference teilaktiv mit dem DSP active 200 zu betreiben.

Um das Phonar DSP active 200 erweitert, kann die Credo Reference optimal auf die vorhandene Raumakustik sowie ihrer persönlichen Hörvorlieben angepasst werden.

Ihre Raumakustik wird aktiv in das Credo Wiedergabekonzept mit eingebunden. Erst hierdurch entfaltet sich das ganze Klangpotential des Lautsprechers.



Pianolack Schwarz



Pianolack Weiß



Edelfurnier Ebenholz (Makassar)



Edelfurnier Zebrano



Der digitale Signalprozessor DSP active 200 mit seiner 200 W Class D Endstufe bietet unbegrenzte Möglichkeiten der individuellen Raum- und Klanganpassung der Basseinheit Credo Optimus. Die Aktivierung der Credo Reference Basseinheit erlaubt eine optimierte Anpassung des Tieftonbereiches an den Hörraum und die spezifischen Eigenschaften der Hörsituation. Hierzu wurde eine spezielle Phonar Verstärkereinheit entwickelt.

Bei der Phonar DSP active 200 Einheit handelt es sich um eine Stereo-Endstufe und eine Digital-Filtereinheit in einem Gerät. Die Ansteuerung der Tieftoneinheit geschieht dabei über vier Standard Setups oder ein gänzlich frei programmierbares Filter, das auf einem digitalen Signalprozessor basiert. Das DSP – Filter arbeitet mit einem AD Sigma Delta Prozessor der neuesten Generation.

Credo	Primus	Reference passiv	Reference semi aktiv	Veritas p8 NEXT semi aktiv
Konstruktion	2 Wege	3 Wege	2 ½ Wege	3 Wege
Belastbarkeit	120 / 160 W	220 / 260 W	aktiv	aktiv
Wirkungsgrad	85 dB (2.83 V/1 m)	86 dB	86 dB / aktiv	87 dB / aktiv
Frequenzgang	35 - 29.000 Hz	26 - 29000 Hz	aktiv - 29000 Hz	aktiv - 27000 Hz
Trennfrequenz	2.500 Hz	120 Hz / 2600 Hz	60 Hz aktiv / 2600 Hz	aktiv / 2700 Hz
Nennimpedanz	8 Ω	4 Ω	aktiv / 8 Ω	aktiv / 8 Ω
Hochtöner	26 mm	26 mm	26 mm	26 mm
Tief-Mitteltöner	180 mm	180 mm	180 mm	2 x 130 mm
Bass	-	2 x 180 mm	2 x 180 mm	210 mm
Maße: H x B x T (mm)	400 x 240 x 341	1110 x 240 x 405	1110 x 240 x 405	1100 x 200 x 360
Gewicht	12 kg	38 kg	38 kg	33 kg

Tradition und Technik

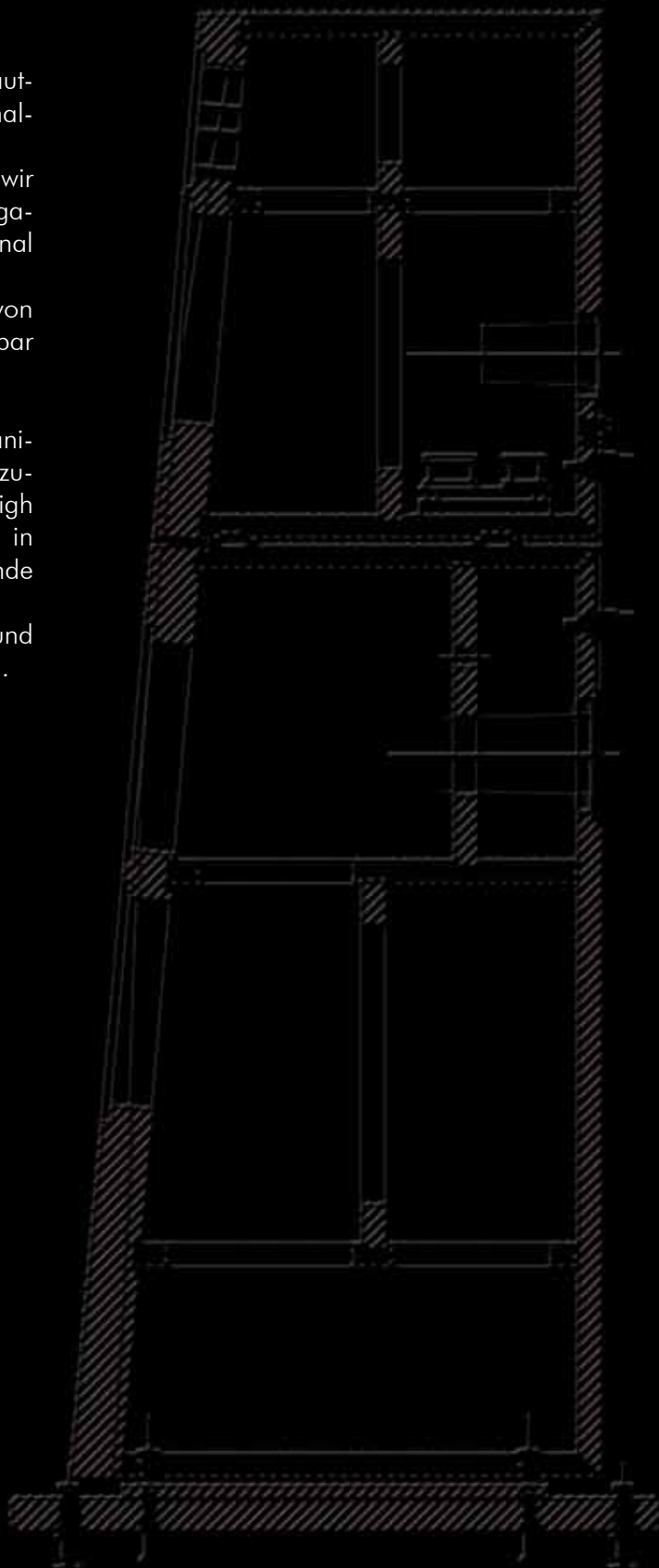
Angefangen, vor fast 40 Jahren, hat alles mit Lautsprecherproduktionen für internationale Unterhaltungselektronikmarken.

Unter dem Namen Phonar Akustik GmbH fertigen wir seit 1983 hochwertige Klangmöbel, deren Wiedergabequalität sich sehr stark am musikalischen Original orientiert.

Wir sehen unsere Kernkompetenzen in dem Bau von hochwertigen Lautsprechern, die zudem bezahlbar sind.

Im Norden von Schleswig-Holstein, Nahe der dänischen Grenze, werden die Phonar Lautsprecher zusammengebaut. Um eine konstante Qualität der High End Produkte zu garantieren, wird die Fertigung in Tarp von einem Mitarbeiter von Anfang bis zum Ende durchgeführt.

Qualitätskontrollen durch Impedanz-, Phasen- und Frequenzmessungen gehören zu unserem Standard.



Phonar Akustik GmbH

Industriestraße 8-10
24963 Tarp
Germany

Tel.: +49 (0) 46 38 - 8 92 40
Fax: +49 (0) 46 38 - 8 92 42 4
info@phonar.de - www.phonar.de